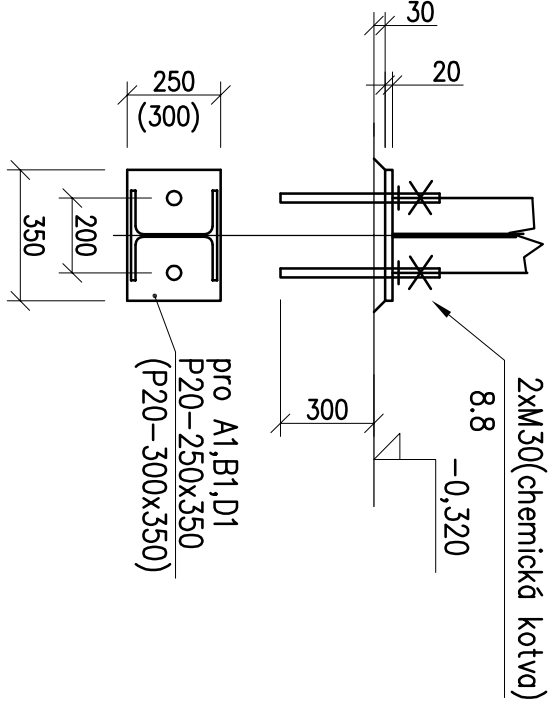
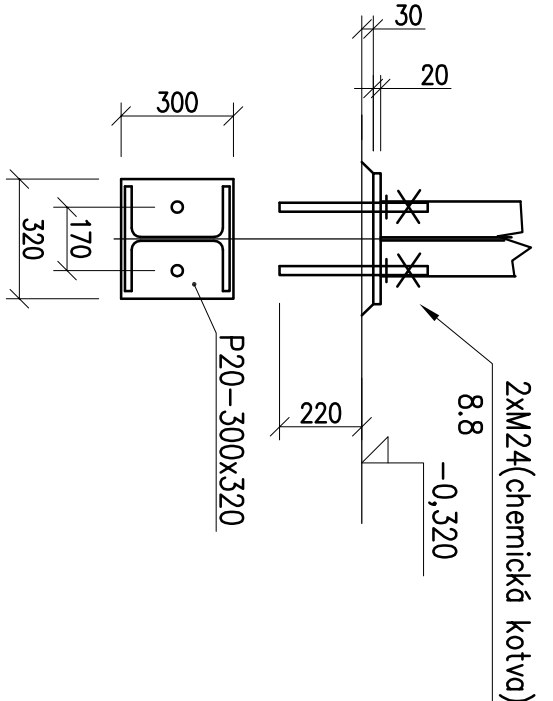


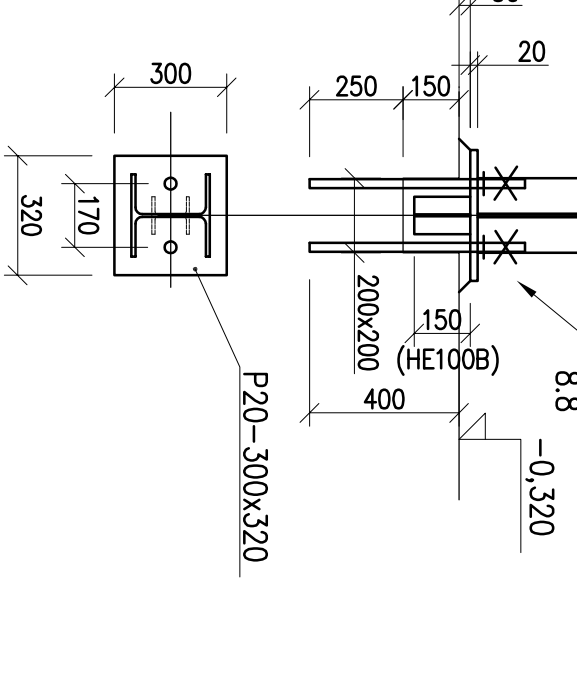
KOTVENÍ SLOUPŮ: A1, B1, D1
(A4, D4, A5, D5, A8, D8)



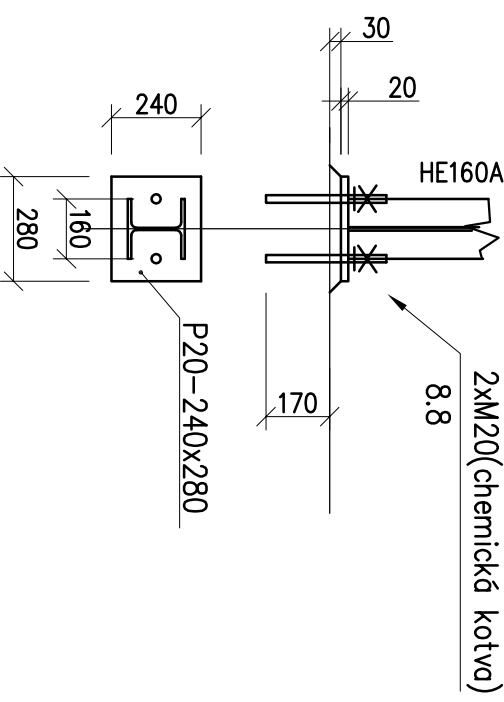
KOTVENÍ SLOUPŮ: A2, D2
A3, D3, A6, D6, A7, D7



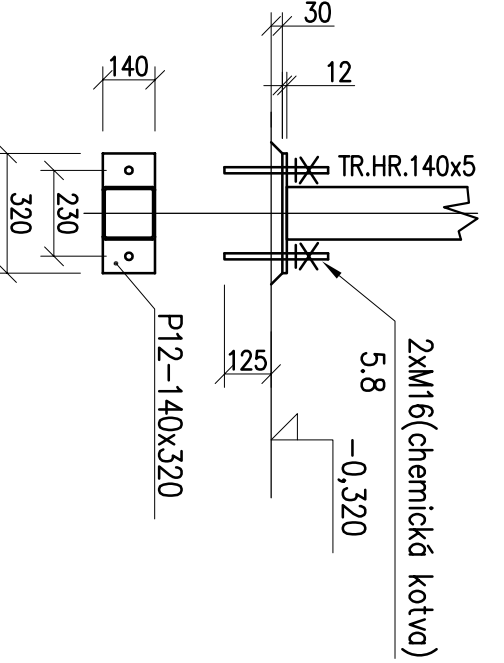
KOTVENÍ SLOUPŮ: C8



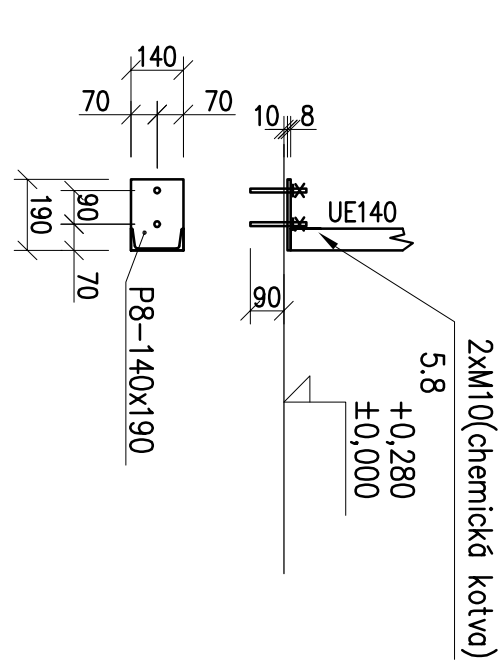
KOTVENÍ SLOUPŮ: HE160A (3x)



KOTVENÍ SLOUPKŮ VRAT
TR.HR.140x5



KOTVENÍ SLOUPKŮ DVEŘÍ
UE140



OCEL: S235JR, S235JRH, S355J2, S355J2H
TRÍDA PROVEDENÍ: EXC2 DLE ČSN EN 1090-2

INVESTOR JK MONT s.r.o.				ING.ZDENĚK VRBA HOLOVOUSŤ 93 508 01 HOŘICE tel./fax: 493 693 521 e-mail: z.vrba@ed.cz mob:304 572 965			
STAVBA Rekonstrukce bytového krovína na výrobní prostory firmy JK MONT s.r.o.							
NAŘÍHL	ING.VRBA		DATUM	11/2014	MĚŘÍTKO 1:50		
KRESLE	ING.VRBA		DRUH DOKUMENTACE	STP			
ČÁST DOKUMENTACE				PROJESE	OCELOVÉ KONSTRUKCE		
STAVEBNĚ KONSTRUKČNÍ ČÁST							
OK							
NAZEV				ČÍSLO PŘÍLOHY		INDEX ZMĚN	
KOTVENÍ PLAN				D.2.05		0	